



# SIM-Studie 2021

Ein Blick in die  
Forschungswerkstatt



# **SIM-Studie**

## **Senior\*innen, Information, Medien**

Worum geht es in der Studie?

- Die SIM-Studie untersucht repräsentativ das Medienverhalten von älteren Menschen ab 60 Jahren in der BRD
  - Medienforschung wird erstmals mit Konstrukten der psychologischen Altersforschung kombiniert
- Ziel der Studie: Die Erstellung eines grundlegenden Situationsberichts zum Medienumgang Älterer. Ein spezieller Fokus liegt auf digitalen Informations- und Kommunikationstechnologien.



Medienanstalt  
Rheinland-Pfalz

# Warum brauchen wir eine SIM-Studie?



# SIM-Studie

## Senior\*innen, Information, Medien

Wer arbeitet an der Studie?

- Medienpädagogischer Forschungsverbund bestehend aus den Medienanstalten BaWü und RLP
- Netzwerk Altersforschung der Universität Heidelberg
- Katholische Hochschule Freiburg



# **SIM-Studie**

## **Senior\*innen, Information, Medien**

Was untersucht die Studie genau?

- Mediennutzung und -ausstattung von On- und Offliner\*innen
- Alltägliches Informationsverhalten
- Einstellungen und Einschätzungen zur Mediennutzung
- Gerontologische Aspekte (Hochaltrigkeit, Wahrnehmung des Älterwerdens etc.)
- Gesundheit, Lebenszufriedenheit und soziale Einbettung



Medienanstalt  
Rheinland-Pfalz

# Weitere Studien des MPFS

[www.mpfs.de](http://www.mpfs.de)

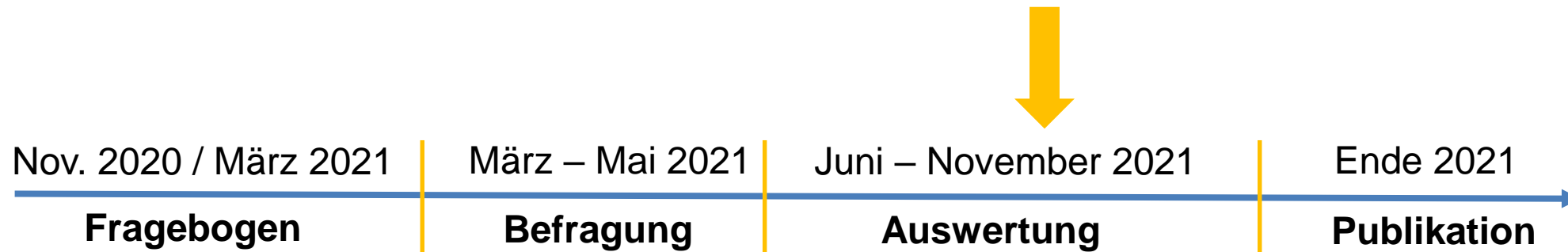


# **SIM-Studie**

## **Senior\*innen, Information, Medien**

Wie ist die Studie aufgebaut?

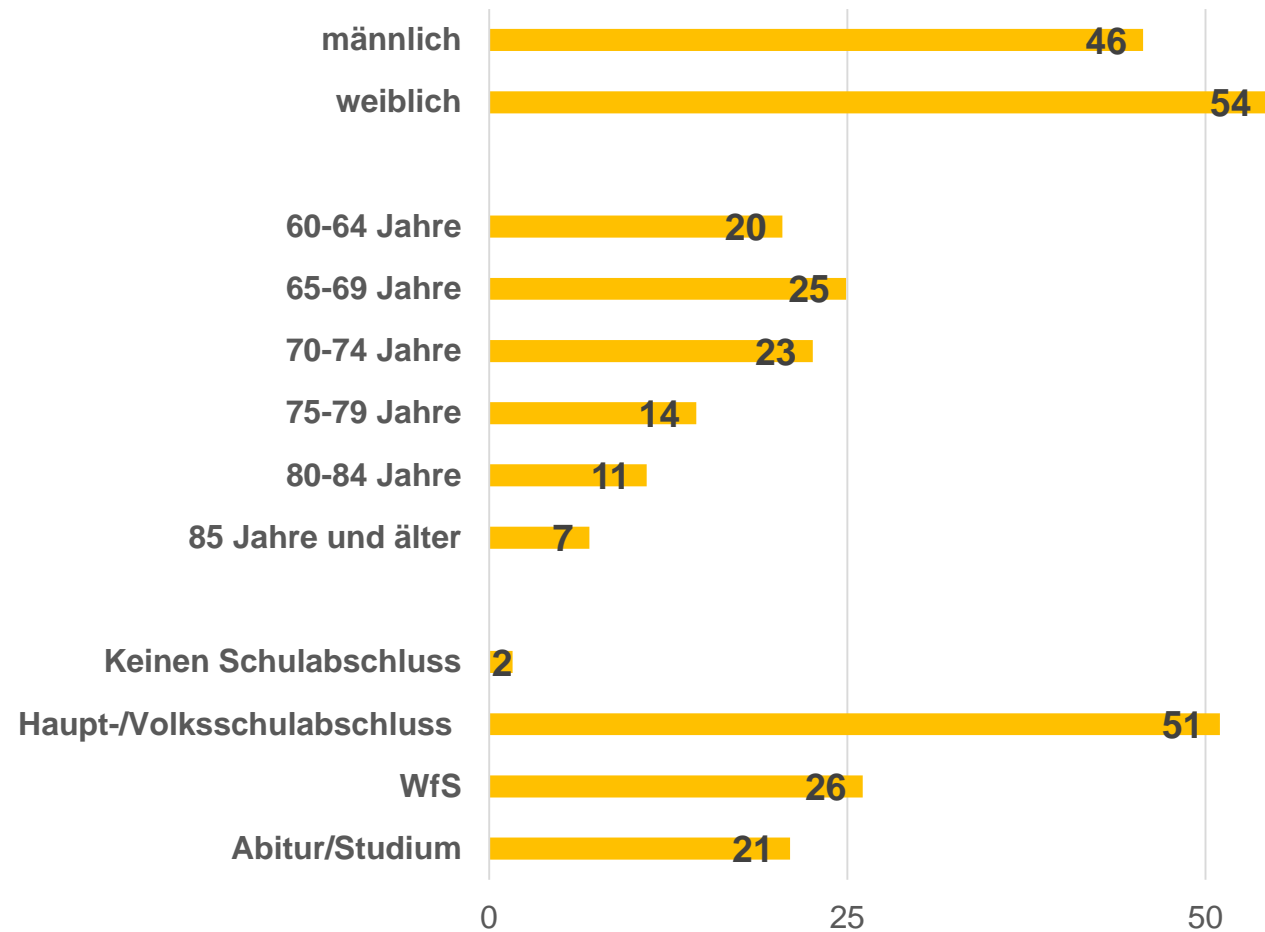
- Größe der Stichprobe: 3.005 Personen
- Telefonbefragung mit einer durchschnittlichen Länge von 30 Minuten
- Die Studie ist repräsentativ quotiert (Alter, Geschlecht, Regionen, Bildung, Einkommen etc.), inklusive hochaltriger Personen 80+



# SIM-Studie

## Senior\*innen, Information, Medien

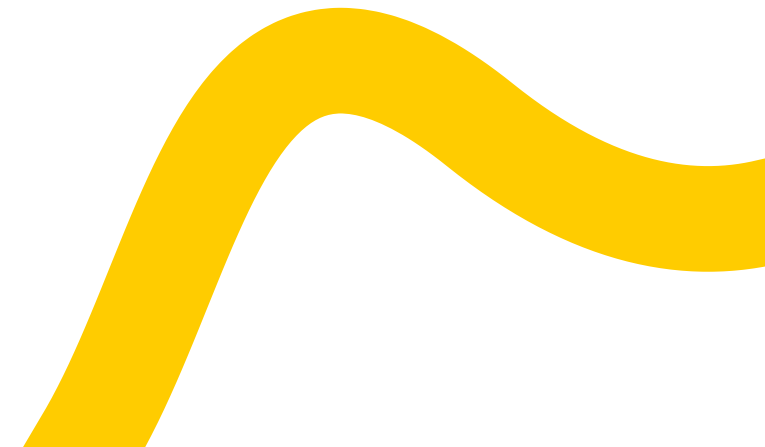
Wer wurde befragt (Soziodemografie)?



Basis: 3.005 deutschsprachige Personen ab 60 Jahren, in Deutschland / Angaben in Prozent



**Ein kleiner  
Einblick in unsere  
Ergebnisse**





Medienanstalt  
Rheinland-Pfalz

Anstalt des öffentlichen Rechts

Turmstraße 10  
D-67059 Ludwigshafen

Telefon +49 621-52 02 201  
[mail@medienanstalt-rlp.de](mailto:mail@medienanstalt-rlp.de)  
[medienanstalt-rlp.de](http://medienanstalt-rlp.de)

**Vielen Dank!**

