

BEWERBUNG



Bitte bewerben Sie sich bis zum 24. Januar 2024 mit folgenden Unterlagen:

- Kopie Examenszeugnis
- Erlaubnisurkunde zum Führen der Berufsbezeichnung (Kopie)
- Tätigkeitsnachweis/e (Beurteilung oder Bescheinigung vom Arbeitgeber)

TEILNEHMENDENZAHL

20 Teilnehmende

GEBÜHREN

1.700 EUR

DAUER

44 UStd

VERANSTALTUNGSORT

Die Veranstaltung findet online statt.



ANMELDUNG UND ORGANISATION

Lisa Harder
Zentrum für wissenschaftliche Weiterbildung an der
Johannes Gutenberg-Universität Mainz
Forum 1, D-55099 Mainz
E-Mail: onkologie@zww.uni-mainz.de
Tel.: 06131/39-21783

Bitte melden Sie sich an bis zum 24.01.2024

Es gelten die Teilnahmebedingungen des ZWW:
<https://www.zww.uni-mainz.de/faq/teilnahmebedingungen/>

HERAUSGEBER:

Der Präsident
der Johannes Gutenberg-Universität Mainz

VERANTWORTLICH:

JOHANNES GUTENBERG-UNIVERSITÄT Mainz
Zentrum für wissenschaftliche Weiterbildung
D 55099 Mainz

Telefon: +49 6131 39 24 11 8
Fax: +49 6131 39 24 71 4
E-mail: info@zww.uni-mainz.de

www.zww.uni-mainz.de
www.facebook.com/zww.mainz



© Angelika Stehle Fotografie

QUALITÄTSMANAGEMENT- FACHKRAFT (QMF-TÜV)

im Rahmen der Fachweiterbildung
Gesundheits- und (Kinder-)
Krankenpfleger/in für die Pflege in der
Onkologie

4. - 8. März 2024



QUALITÄTSMANAGEMENT-FACHKRAFT

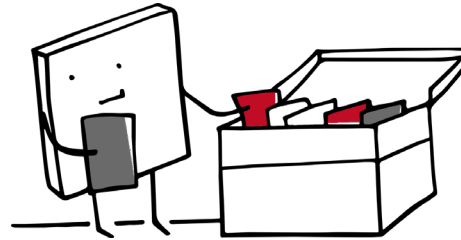
Im Gesundheits- und Sozialwesen findet sich eine Vielzahl von branchenspezifischen Qualitätsmodellen am Markt. Die DIN EN ISO 9000 ff. ist aufgrund ihrer Offenheit und Flexibilität der weltweit anerkannte Standard für Qualitätsmanagementsysteme, auch im Gesundheits- und Sozialwesen.

Als QM-Fachkraft im Gesundheits- und Sozialwesen haben Sie die Aufgabe, aktiv am Qualitätsmanagementsystem und an der Qualitätsverbesserung mitzuwirken.

Bei der Einführung und Weiterentwicklung besteht die Herausforderung darin, die Anforderungen der DIN EN ISO 9001 so auf die eigene Einrichtung zu übertragen, dass wirtschaftliche und patienten-/ klienten-/ dienstleistungsbezogene Verbesserungspotenziale identifiziert werden.

Mit diesem Lehrgang gelingt Ihnen ein universeller Einstieg in das Qualitätsmanagement. Sie erhalten einen Überblick über die Anforderungen, Ziele und Inhalte der Norm. Eine branchen- und einrichtungsspezifische Interpretation der Anforderungen steht dabei im Vordergrund.

Es werden branchenrelevante Normen und gesetzliche Anforderungen im Gesundheits- und Sozialwesen beleuchtet.



LEHRENDE FÜR DIE QMF ZUSATZQUALIFIKATION

TÜV SÜD Akademie GmbH
Frau Dr. Welz-Spiegel

ZIELGRUPPEN

- Führungskräfte und verantwortliche Mitarbeitende aus allen Bereichen des Gesundheits- und Sozialwesens
- Mitarbeitende aus allen Einrichtungsbereichen und -ebenen, die aktiv am QM-System und an der Qualitätsverbesserung mitwirken

ABSCHLUSS

Schriftliche Prüfung am Ende des Lehrgangs (Multiple-Choice, 40 Fragen, 60 min.)

INHALTE

- Bedeutung und Nutzen des Qualitätsmanagements
- Qualität – eine Begriffsbestimmung
- Normen des Qualitätsmanagements
- Überblick: Managementsysteme für das Gesundheits- und Sozialwesen (DIN EN 15224, System-QM Reha, KTQ, QEB etc.)
- Überblick über die ISO 9001
- Gesetzliche Forderungen in direktem Bezug zu den Forderungen der ISO 9001
- Praxisorientierte und branchenspezifische Interpretationen der Normanforderungen
- Prozessorientiertes Qualitätsmanagement
- Prozess, Prozessorientierung und Prozessbeschreibung
- Umsetzungsorientierte und branchenspezifische Gruppenarbeiten
- Q-Methoden und Q-Werkzeuge
- Grundlagen der Statistik
- Prüfmethodentechnik und Anwendung
- Prüfungen und Messmittel
- Schriftliche Prüfung (Multiple Choice / 60 Minuten / 40 Fragen / Bestehensgrenze 60 % / Open book)

